

# FICHE D'HOMOLOGATION HOMOLOGATION FORM



## COMMISSION INTERNATIONALE DE KARTING - FIA



### SYSTÈME DE FREINAGE / BRAKING SYSTEM

Constructeur	<i>Manufacturer</i>	MS KART s.r.o.
Marque	<i>Make</i>	MS KART
Modèle	<i>Model</i>	MS 26 A
Catégorie	<i>Category</i>	NON GEARBOX
Durée de l'homologation	<i>Validity of the homologation</i>	6 ans / years
Nombre de pages	<i>Number of pages</i>	4

La présente Fiche d'Homologation reproduit descriptions, illustrations et dimensions du système de freinage au moment de l'homologation CIK-FIA. Le Constructeur a la possibilité de les modifier, mais seulement dans les limites fixées par le Règlement CIK-FIA en vigueur.

*This Homologation Form reproduces descriptions, illustrations and dimensions of the brake system at the moment of the CIK-FIA homologation. The Manufacturer may modify them, but only within the limits set by the CIK-FIA Regulations in force.*

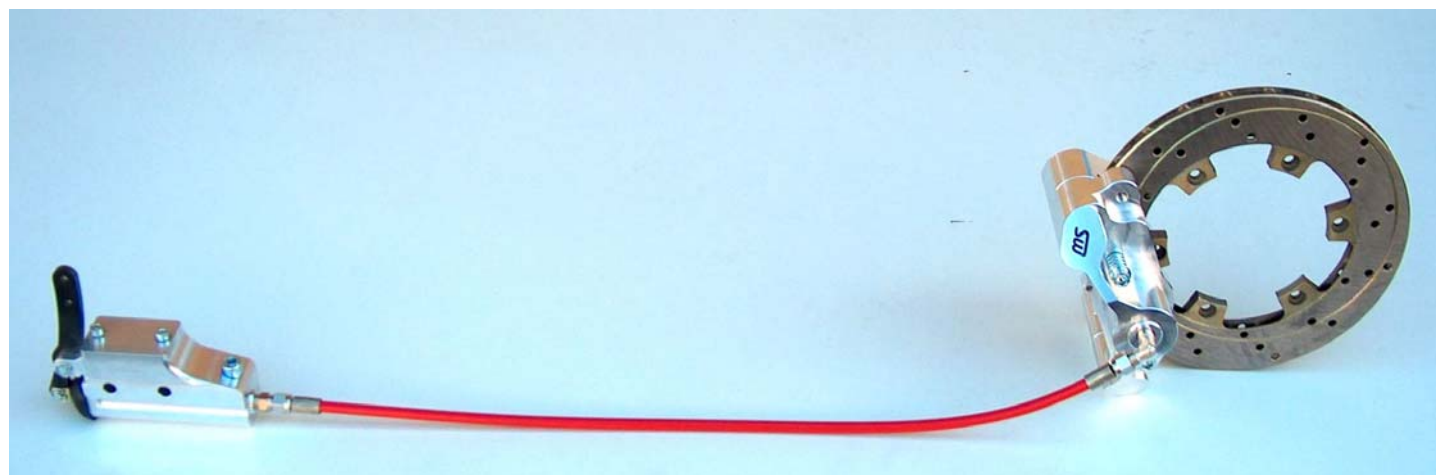

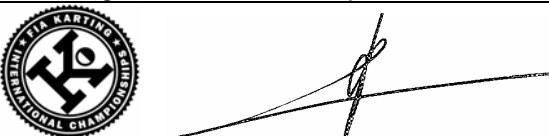
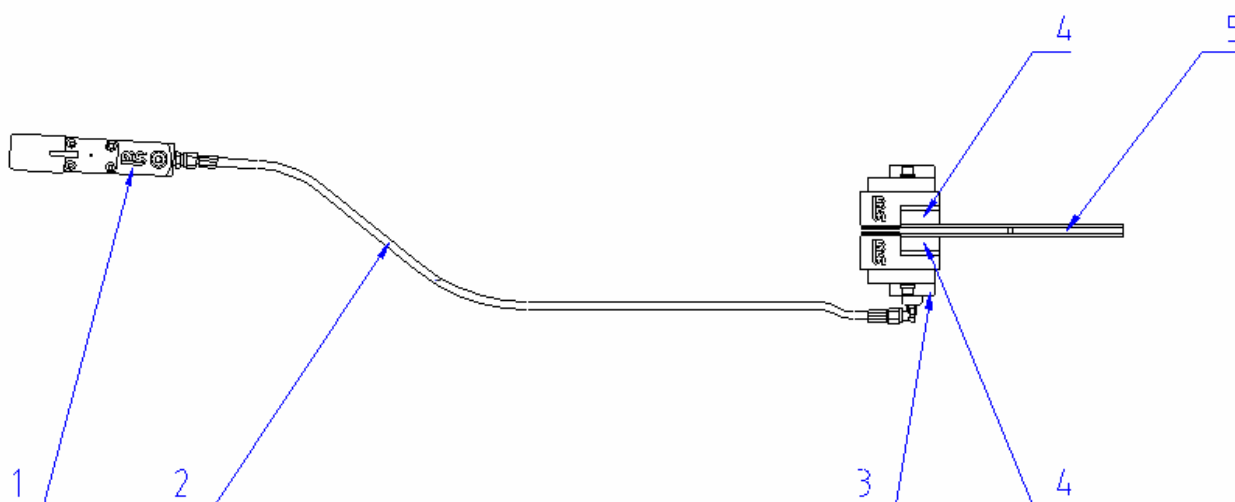


PHOTO VUE DE DESSUS DU SYSTÈME COMPLET  
PHOTO FROM ABOVE OF COMPLETE SYSTEM

Signature et tampon de l'ASN <i>Signature and stamp of the ASN</i>	Signature et tampon de la CIK-FIA <i>Signature and stamp of the CIK-FIA</i>
	

A	DESSIN TECHNIQUE DU SYSTÈME DE FREINAGE	A	TECHNICAL DRAWING OF BRAKING SYSTEM
---	---	---	-------------------------------------



**Le dessin technique doit montrer : Maître-cylindre, tuyaux, étriers, plaquettes et disques**  
**The technical drawing must show the following: Master-cylinder, lines, calipers, pads and discs**

N°	DÉSIGNATION	DESIGNATION	Référence catalogue
			Catalogue reference number
1	Maître-cylindre complet	Master cylinder complete	500Ed
2	Conduite de frein	Brake pipe	550Af
3	Etrier de frein arrière complet	Rear brake caliper complete	515Bc
4	Plaquette de frein arrière	Rear brake pad	523Aa
5	Disque de frein arrière	Rear brake disc	534Cc


B		DESCRIPTION TECHNIQUE DU SYTÈME DE FREINAGE			B		TECHNICAL DESCRIPTION OF BRAKING SYSTEM		
Régulateur de freinage <i>Braking regulator</i>		<input type="checkbox"/> oui / yes		<input checked="" type="checkbox"/> non / no		Emplacement <i>Location</i>		_____	
		<b>Avant / Front</b>			<b>Arrière / Rear</b>				
Nombre de maîtres-cylindres <i>Number of master cylinders</i>					Par roue <i>Per wheel</i>		<b>1</b>		
Alésage <i>Bore</i>		mm			Par roue <i>Per wheel</i>		<b>23.8</b> mm		
Nombre de pistons <i>Number of pistons</i>					Par roue <i>Per wheel</i>		<b>2</b>		
Alésage <i>Bore</i>		mm			Par roue <i>Per wheel</i>		<b>31.5</b> mm		
Nombre de plaquettes <i>Number of pads</i>					Par roue <i>Per wheel</i>		<b>2</b>		
Nombre d'étriers <i>Number of calipers</i>					Par roue <i>Per wheel</i>		<b>1</b>		
Matériau des étriers <i>Caliper material</i>					Par roue <i>Per wheel</i>		<b>AL</b>		
Disques ventilés <i>Ventilated discs</i>		<input type="checkbox"/> oui / yes		<input type="checkbox"/> non / no		<input checked="" type="checkbox"/> oui / yes		<input type="checkbox"/> non / no	
Épaisseur du disque neuf <i>Thickness of new disc</i>		mm			Par roue <i>Per wheel</i>		<b>12</b> mm		<b>+/- 1 mm</b>
Ø extérieur du disque <i>External Ø of the disc</i>		mm			Par roue <i>Per wheel</i>		<b>200</b> mm		<b>+/- 1.5 mm</b>
Ø extérieur de frottement des plaquettes <i>External Ø of pads rubbing surface</i>		mm			Par roue <i>Per wheel</i>		<b>198</b> mm		<b>+/- 1.5 mm</b>
Ø intérieur de frottement des plaquettes <i>Internal Ø of pads rubbing surface</i>		mm			Par roue <i>Per wheel</i>		<b>136</b> mm		<b>+/- 1.5 mm</b>
Longueur hors-tout des plaquettes <i>Overall length of the pads</i>		mm			Par roue <i>Per wheel</i>		<b>88</b> mm		<b>+/- 1.5 mm</b>
<b>Photo du frein avant : étriers et disques seulement</b> <i>Photo of front brake: calipers and discs only</i>					<b>Photo du frein arrière : étrier(s) et disque(s) seulement</b> <i>Photo of rear brake: caliper(s) and disc(s) only</i>				
									

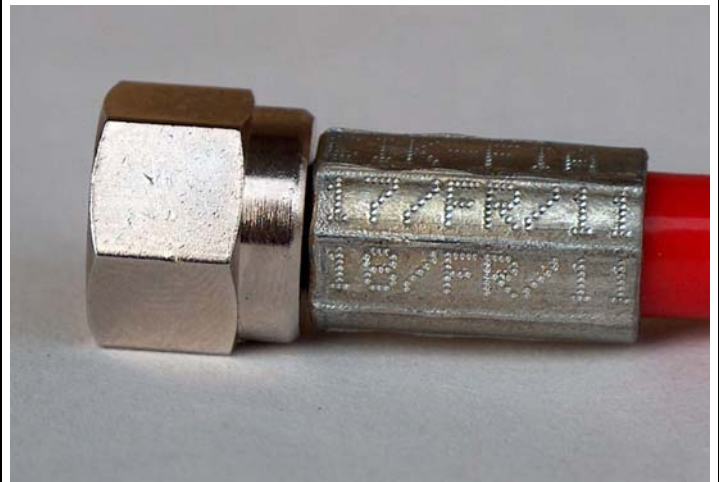
PHOTO DU MARQUAGE DU NUMERO D'HOMOLOGATION  
 PHOTO OF THE HOMOLOGATION NUMBER MARKING

**Le marquage doit rester clairement visible en permanence**  
**The marking must be clearly visible at all times**

Maitre-cylindre / Master-cylinder



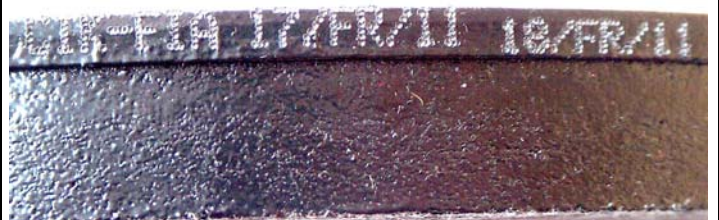
Tuyaux / Lines



Etriers / Calipers



Plaquettes / Pads



Disques / Discs

